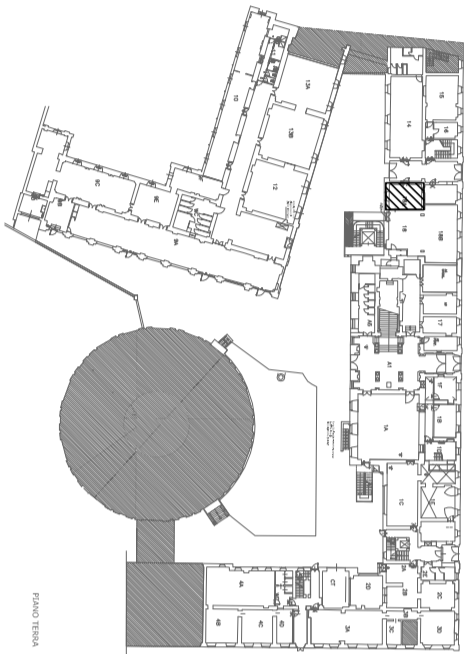


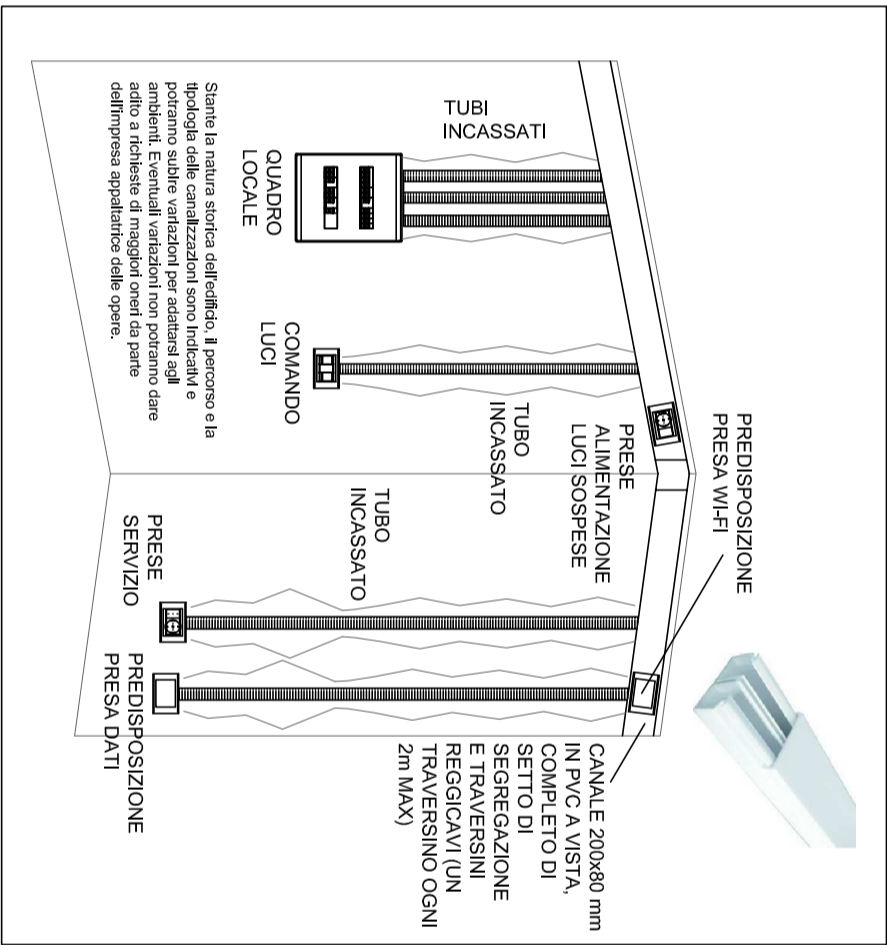
SITUAZIONE ESISTENTE



KEY PLAN



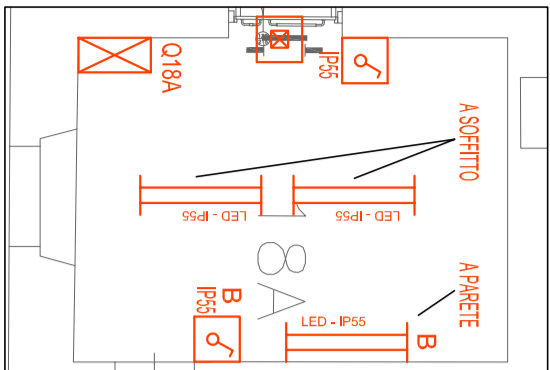
ESEMPLIFICATIVO DISTRIB. INTERNA LOCALE



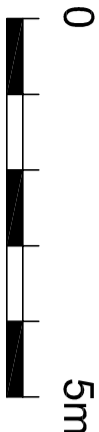
DOTAZIONE ATTUALE

- Apparecchi stagni a parete e soffitto
- Prese vicino ai lavandini

ADEGUAMENTO ILLUMINAZIONE



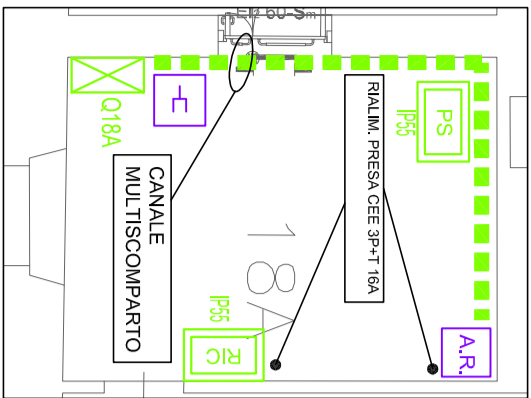
ESEMPLIFICATIVO APPARECCHIO ILLUMINAZIONE NORMALE



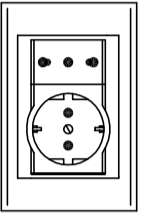
ESEMPLIFICATIVO APPARECCHIO ILLUMINAZIONE SICUREZZA



ADEGUAMENTO FORZA MOTRICE

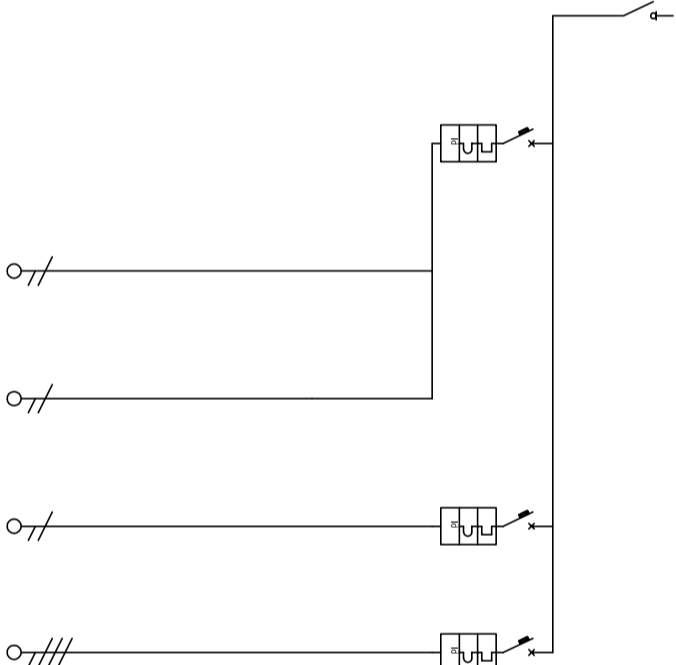


TIPICO GRUPPO PRESE IP55 (CON SCHERMO PLASTICO DI PROTEZIONE)



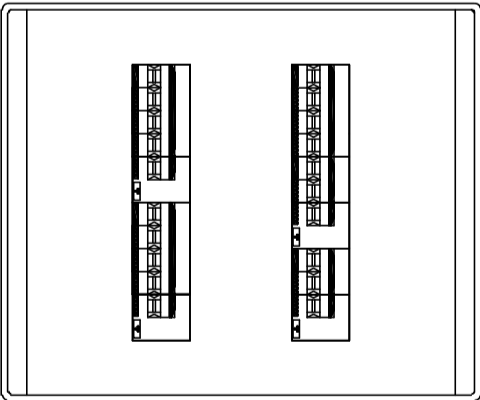
CARATTERISTICHE OPERE DI ADEGUAMENTO

- DISTRIBUZIONE INTERNA AULA CON CANALINA MULTISCOMPARTO A VISTA
- DISTRIBUZIONE CON TUBO IN PVC A VISTA
- GRADO DI PROTEZIONE PUNTI COMANDO LUCI E PUNTI PRESA IP55



Descrizione linea	GENERALE	LUCI LOCALE	LINEA	TENSIONE	LINEA/PRESA	PRESA CEE
Fasi della linea	L1 N	L1 N	L1 N	L1 N	L1 L2 L3 N	
Fasi della linea	4	2			4	
Pot.	32	16			16	
Corrente nominale In (A)	1" In = 32	1" In = 16			1" In = 16	
Corrente massima I (A)		0.03 / 0.00			0.03 / 0.00	
Ind. (A) / (mV)		6.0			25.0	
Potere dissipazione (W)						
Segn. cavo	FG7OM1				FG7OM1	
Sezione fase (mm²)	2.5	2.5			4	
Sezione neutro (mm²)	2.5	2.5			4	
Sezione PE (mm²)	2.5	2.5			4	
Note						

FRONTE QUADRO ELETTRICO DI LOCALE



La posizione dei quadri elettrici e dei vari finiti (interni etc.) ha valore indicativo. Le precise localizzazioni saranno concordate in fase di realizzazione dei lavori fra committente, D.L. ed impresa appaltatrice senza che queste variazioni possano dare adito a richieste di maggiori oneri. L'aggiunta di gruppi prese o punti di comando luci su richiesta della committenza (con un massimo del 10% complessivo) rispetto a quanto indicato e sarà conteggiata nella voce di computo metrico "Opere aggiuntive".

Restano ad onere e cura dell'impresa appaltatrice dei lavori:

- opere murarie per scassi e successivi ripristini (integrazioni escluse)
- smaltimento e smaltimento dei materiali e dei componenti di risulta

Se non diversamente indicato, l'alimentazione terminale delle lampade dovrà avvenire mediante minicalce in PVC a vista in derivazione dal canale multiscopio, ove possibile, all'interno delle aule, dovranno essere utilizzate le vie cavi incassate esistenti.

I disegni hanno valore del solo punto di vista impiantistico. Per quanto concerne gli aspetti edili, strutturali e meccanici occorre fare riferimento alla documentazione as built esistente.

La Tipologia e la sezione dei cavi di alimentazione delle utenze sono indicate negli schermi unitari dei quadri elettrici, ove verranno recuperate le tubazioni incassate esistenti (plastiche) è consentito l'utilizzo di NO/CSK, anziché FG/OM1. In fase di realizzazione dovranno essere predisposte idonee cassette di derivazione per un'agevole sicurezza dei cavi. Per l'impianto di rilevazione incendi, fare riferimento alle tabelle di insieme relative.

La committenza provvederà a suo carico a liberare i locali da arredi e materiale depositato al fine di rendere possibile l'esecuzione delle lavorazioni previste.

LEGENDA SIMBOLI

SIMBOLO	DESCRIZIONE
LED 1x24	Apparecchio illuminante per posa a parete o sospensione a filo continua, con ottica a luminanza controllata (UGR<19), equipaggiato con sorgente luminosa a LED 4000 °K, potenza indicativa 1x24 W, CRI > 80, flusso luminoso nominale non inferiore a 2422 lm
LED - IP55	Apparecchio illuminante per posa a parete o soffitto, corpo e coppa in policarbonato, equipaggiato con sorgente luminosa a LED 4000 °K, potenza indicativa 2x24 W, CRI > 80, flusso luminoso nominale non inferiore a 7400 lm
☒	Apparecchio illuminante per illuminazione di sicurezza a controllo radio dotato di ricevitore integrato, sorgente luminosa a LED equivalente filo 24W, flusso luminoso non inferiore a 550 lm, modalità funzionamento SE
⚡	Punto di comando illuminazione
PL	Presse a parete per alimentazione apparecchi illuminanti
PS	Gruppo prese di servizio
RIC	Gruppo prese di servizio (ricablaggio gruppo prese esistenti)
☒	Quadro elettrico
■ ■ ■ ■ ■	Canale multiscopio (vedi esemplificativo)
U	Predisposizione 3 prese dati, comprensive di scassi, tubazioni, scatole e placca olea, ripristini murari (escluse integrazioni)
AR	Alimentazione armadio Rack Dati